

感染症と向き合おう ～今こそしっかり学び・考えてみよう～

(1) 感染症とはなんだろう…？ どんな仕組み？

4つの（ ）に語句を入れよう。

ウイルスや細菌などの病原体が（ ）に侵入して増殖し、発熱や下痢、咳等の症状がでることをいいます。感染症によって、病原体の体内への侵入方法が異なります。大きく2つに分類すると、人からうつる感染症と、人以外からうつる感染症があります。

人からうつる感染症には、「（ ）感染」「（ ）感染」「（ ）感染」の3つの経路があり、感染症を予防するためにはそれぞれにおいて感染経路を断ち切るための対策が必要になります。

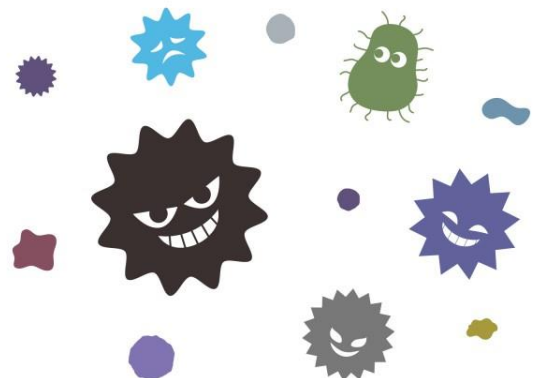
☆ヒント：<https://www.m-ipc.jp/what/>

(2) 感染症の歴史 パンデミックってなに！？

①パンデミックとは何か、文章で説明してみよう。



VS



②感染症の歴史

7つの()に語句を入れよう。

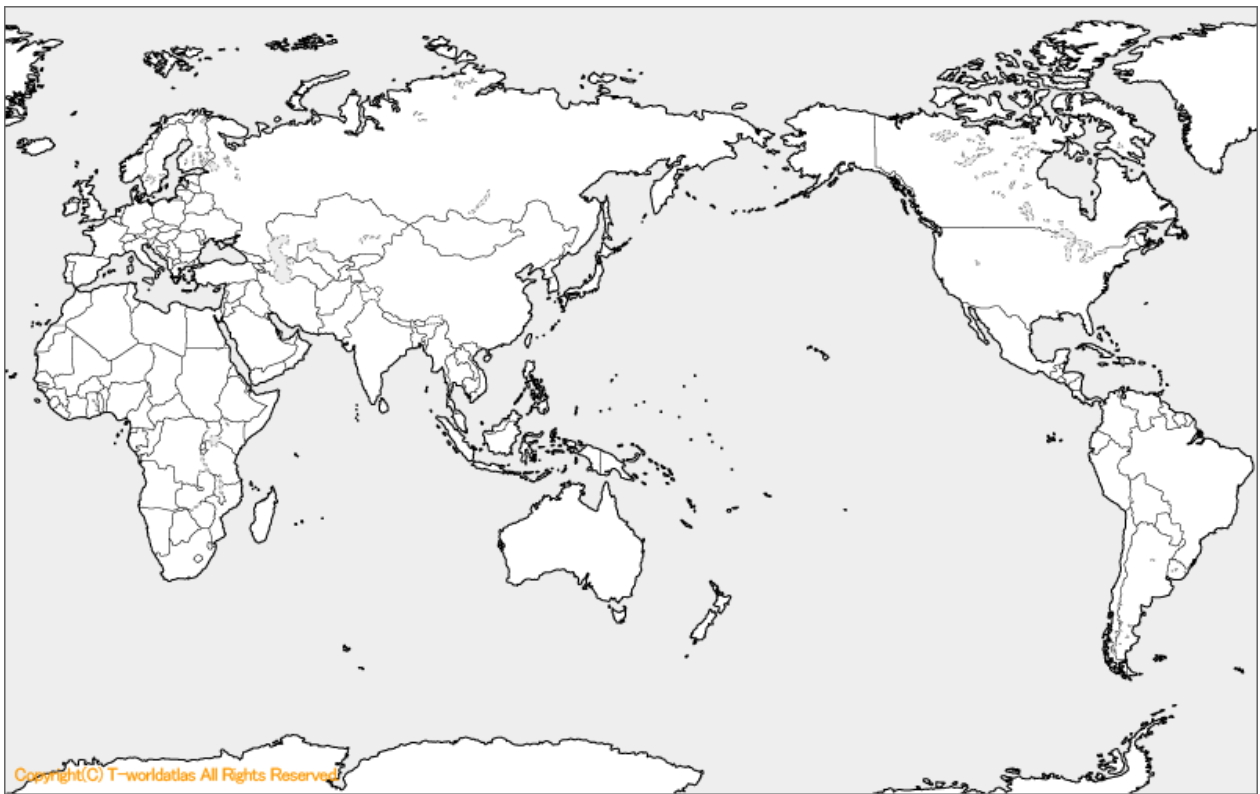
感染症	症状	時代	脅威
天然痘 <small>てんねんとう</small>	40℃前後の高熱、頭痛・腰痛などの初期症状。 発熱後丘疹が生じ、全身に広がっていく。最悪の場合は死に至る。	紀元前：()のミイラに痕跡がみられる 6世紀：日本で天然痘が流行 15世紀：新大陸()で大流行 1980年：WHOが天然痘の世界根絶宣言	50年で人口が8000万人から1000万人に減少
ペスト	リンパ節はしばしばこぶし大にまで腫れ上がる。毒素によって意識が混濁し心臓が衰弱して、治療しなければ数日で死亡する。敗血症を起こすと、皮膚のあちこちに出血斑ができて、手足の壊死を起こし全身が()あざだらけになって死亡する。	540年頃：ヨーロッパで広がる。皇帝ユスティニアヌス1世治下	最大で1日1万人の死者が出たといわれる
		14世紀：ヨーロッパで「()」と呼ばれるペスト大流行	ヨーロッパだけで2500万人の死亡といわれる〔全体の1/4〕
インフルエンザ	風邪と似たような症状が起こりますが、急激に38度以上の高熱が起こり、つらい全身症状〔倦怠感、筋肉痛、関節痛〕など	1918年：()かぜが大流行	世界で4000万人以上が死亡〔当時の世界人口18億人〕したと推定される
		2009年：()インフルエンザ〔A/H1N1〕の大流行	世界の214カ国・地域で感染を確認、1万8449人の死亡者
結核 <small>けっかく</small>	せき、たん、血たん、喀血〔かっけつ〕などの症状があり、微熱や体重減少、疲労感	紀元前：エジプトのミイラに痕跡 1935～：結核が日本での()原因の首位 現在：抗生物質に抵抗性を示す結核菌が現れる	世界で20億人が感染、毎年400万人が死亡

☆ヒント：<https://www.seirogan.co.jp/fun/infection-control/infection/pandemic.html>
<https://www.niid.go.jp/niid/ja/kansennohanashi/445-smallpox-intro.html>
<https://www.niid.go.jp/niid/ja/kansennohanashi/514-plague.html>
<https://www.niid.go.jp/niid/ja/kansennohanashi/219-about-flu.html>
<https://www.niid.go.jp/niid/ja/kansennohanashi/398-tuberculosis-intro.html>

(3) 新型コロナウイルスの現状 世界はどこに向かうの？

①世界の流行状況

感染が確認されている国に赤ペンで着色しよう。



②国や地域により感染数の違いはなぜ起こるのか、思ったこと、考えたことを書いていよう。

③世界各国の対策

選択肢から選んだ国のおこなう対策を簡単にまとめよう。

アメリカ	イタリア	日本	中国	韓国	イラン	キリバス	ツバル	ドイツ
フランス								

選んだ国 : _____

(4) どのようなことを心がけ生きていくの？感染しないために！？

デマに惑わされないためには！？

①日頃からできる衛生管理

②デマと本物の情報をしっかり見分けるには、どうしたらいいでしょうか？

③今回の新型コロナウイルスの流行を受けて、あなたの周りにどのような変化がありましたか？

年	組	番	名前
---	---	---	----